

BILAN DE LA PREMIERE EDITION NATIONALE
MOIS DE L'ECONOMIE SOCIALE ET SOLIDAIRE
NOVEMBRE 2008



**cn
cres**

Conseil National
des Chambres Régionales
de l'Économie Sociale

1- Pourquoi un Mois de l'économie sociale et solidaire ?

> Le contexte:

Malgré son poids économique important (plus de 200.000 entreprises et près de 10% de l'emploi en France), l'économie sociale et solidaire est marquée par un manque global de connaissance par le grand public mais également par ses propres acteurs.

Ces préoccupations d'identité commune et de reconnaissance interne et externe du secteur sont transversales aux actions des CRES sur leur territoire régional.

Ce constat a conduit le CNCRES à mettre en place un « Mois de l'Economie Sociale et Solidaire en France », reprise du concept créé en 2003 à l'échelle régionale par la CRESS PACA.

> Le Mois de l'ESS est un catalyseur d'identité :

Il permet le renforcement du sentiment d'appartenance des acteurs de l'ESS à travers notamment:

- la mobilisation des acteurs locaux, régionaux, nationaux
- la co-organisation d'événements par plusieurs entreprises, réseaux, familles de l'ESS
- l'affichage des événements et des organisateurs sous un logo commun
- l'intégration des événements et des organisateurs dans un programme collectif

> Le Mois de l'ESS est un propulseur de notoriété :

Il constitue une vitrine de l'ESS et permet d'accroître sa visibilité auprès des acteurs, des partenaires, des institutions, du grand public à travers notamment:

- des manifestations de toute nature : portes ouvertes, visites d'entreprise, conférences, forums, formations, rendez-vous festifs...
- des manifestations dans tous les secteurs d'activité : services à la personne, culture, sport, insertion, développement durable, entrepreneuriat...
- une médiatisation locale, régionale et nationale

2- La complémentarité régional/national au service du Mois de l'économie sociale et solidaire

L'organisation de l'édition nationale du Mois de l'ESS s'est appuyée sur :

> Un travail en région assuré par les CRES :

- mobilisation des acteurs, recensement des événements potentiels et sélection
- mobilisation de partenaires financiers régionaux pour la coordination et la promotion du Mois de l'ESS
- élaboration d'un programme régional du Mois
- élaboration et diffusion d'outils de communication (programmes, flyers, affiches, pages web...)
- organisation de la présentation publique
- animation des partenariats médias régionaux et locaux
- bilan régional

> Un travail au national assuré par le CNCRES :

- appui méthodologique auprès des CRES (collectif et individuel)
- recherche de financements nationaux pour la coordination et la promotion du Mois de l'ESS
- mobilisation de partenaires nationaux pour favoriser les initiatives en région
- recensement des manifestations d'envergure nationale
- élaboration et diffusion d'outils de communication : site dédié, flyers, affiches...
- organisation de la présentation publique (CRES, réseaux nationaux de l'ESS, grandes entreprises de l'ESS, partenaires institutionnels de l'ESS, médias)
- animation des partenariats médias nationaux (dossier de presse, conférence de presse, espace presse sur le site, argus de la presse...)
- bilan national

3- Une première édition nationale réunissant 950 manifestations!

> Les manifestations en région

Cette première édition du Mois de l'économie sociale et solidaire a regroupé près de **950 manifestations dans 21 régions.**

- 6 régions présentaient moins de 20 manifestations
- 6 régions présentaient entre 20 et 50 manifestations
- 7 régions présentaient entre 50 et 100 manifestations
- 2 régions présentaient plus de 100 manifestations
- Soit en moyenne 45 manifestations par région**

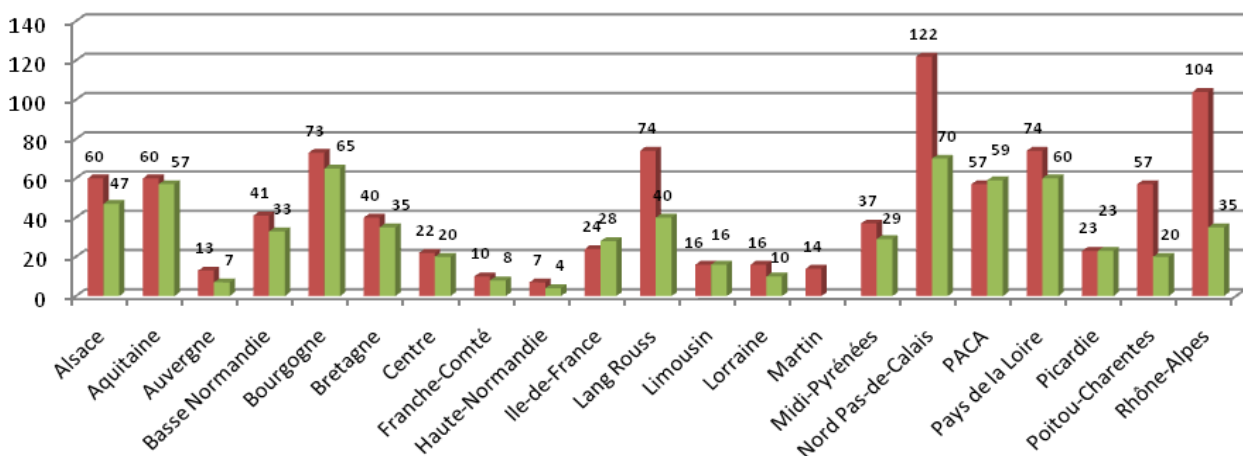
Ces manifestations ont été proposées par plus de **650 organisateurs.**

Sur les 298 manifestations pour lesquelles nous avons, aujourd'hui, un retour sur la fréquentation, nous comptabilisons près de 32.200 participants soit une **moyenne de 108 participants par manifestation.**

En extrapolant cette fréquentation à l'ensemble des 944 manifestations, nous pouvons estimer le nombre de participants autour de 100.000.

Nombre de manifestations et d'organiseurs par région

■ nbr de manifestations ■ nbr d'organiseurs



Ci-dessous une petite sélection de manifestations...








Régions	Manifestations
Alsace	20/11 : Pré-conférence préparatoire à la conférence européenne de l'économie sociale des 21 et 22 novembre Organisée par la Ville de Strasbourg et la CRES Atelier 1 : Quelle place et quels statuts pour l'économie sociale et solidaire dans les politiques européennes ? Atelier 2 : Intérêt général, règles du marché et concurrence Atelier 3 : Cohésion sociale et territoire - innovation"
Alsace	18/11 : Rencontres /recrutement dans les métiers Banque et assurance organisé par l'ANPE, la MEF et la CRES suivi d'une table ronde sur les différentes formes d'entreprises de l'ESS
Alsace	08/11 : Bergerie nomade organisée par l'association Vers-la-terre (promotion de l'agriculture bio) en partenariat avec une dizaine d'acteurs de l'ESS Sur une journée différents événements visant à faire découvrir et promouvoir l'agriculture biologique et l'économie sociale et solidaire : marché paysan, village associatif, projection de films, conférence sur les OGM, buffet paysan, concerts.
Aquitaine	04/11 : "économie sociale et solidaire : une économie créative ! organisée par la CUB <i>Cette manifestation a pu réunir plus de 200 acteurs de l'ESS (élus, techniciens, entreprises et institutions) qui ont pu réfléchir ensemble lors d'ateliers aux problématiques de l'ESS en Aquitaine.</i> <i>Ateliers thématiques, pour informer et mobiliser les élus et acteurs locaux sur l'Economie Sociale et Solidaire (ESS) et notamment montrer la force d'innovation de l'ESS (créer de nouveaux services, de nouvelles façons d'entreprendre, de la richesse et de l'emploi...).</i> <i>Conférence animée par Michel Godet, auteur de « Le courage du bon sens – Pour construire l'avenir autrement ».</i>
Aquitaine	22/11 : Economie sociale et solidaire et culture en milieu rural : mutualisation des acteurs et création d'emplois Manifestation organisée par l'association Traverse <i>table ronde : comment la mise en réseau et la mutualisation des acteurs culturels des territoires ruraux peuvent optimiser une dynamique culturelle et être créatrice d'emploi pour les artistes.</i> <i>Scène ouverte avec musique, cirque, chanson, théâtre et exposition d'arts plastiques. Et à 21h30 : soirée spectacle.</i>
Aquitaine	19/11 : Remise des titres professionnels acquis par Validation des Acquis de l'Expérience – thématique : handicap et emploi. Manifestation du CIBC 64 à Pau - <i>Sur les 12 derniers mois, une vingtaine d'ouvrières et d'ouvriers travaillant en Etablissements et Services d'Aide par le Travail (ESAT) ou en Entreprises Adaptées (EA) des Pyrénées-Atlantiques ont certifié leurs compétences et obtenu un titre professionnel par Validation des Acquis de l'Expérience (VAE). 10 d'entre-eux recevront ce jour là leur diplôme, à l'occasion d'une cérémonie intégrée à la semaine de l'emploi des personnes en situation de handicap.</i>
Auvergne	26/11 : Conférence « Les enjeux de la réforme de l'Etat pour nos structures d'économie sociale et solidaire » - organisée par la CRESS à Clermont Ferrand
Basse Normandie	05/11 : Café-débat : entreprendre sous forme associative ? L'association est-elle le statut adapté à la volonté d'entreprendre ? Quelle est la réalité d'entreprendre en collectif ? Comment passer de l'association à l'entreprise associative ? Quels sont les avantages et inconvénients d'entreprendre sous forme associative ?
Basse Normandie	Du 03/11 au 01/12 : Expositions itinérantes des Petits Débrouillards « La démocratisation, à la portée de tous », et "Questions dont on ne peut pas faire l'économie" dans les Foyers de Jeunes Travailleurs <i>"Si l'économie ne donne pas "du sens" à nos vies, comprendre ses mécanismes doit nous permettre de donner du sens à nos pensées et à nos choix. Mettre l'économie en débat et en démocratie constitue encore un travail à faire. La démystifier est une étape préalable, en montrant qu'une grande partie des principes qui la fondent est compréhensible par tout un chacun..." (extrait de la présentation de "Questions dont on ne peut pas faire l'économie")</i> Caen, Alençon, Coutances, Cherbourg, Granville, Saint-Lô
Basse Normandie	14 et 15/11 : Rencontres du développement durable « s'engager pour durer » à Cherbourg <i>Deux jours de débats, spectacles, animations et expositions pour mieux recycler, mieux se déplacer, mieux consommer, mieux se loger... Un forum/colloque pour faciliter l'inter-connaissance et la reconnaissance des acteurs locaux du territoire du Nord Cotentin, sensibiliser le grand public aux enjeux du Développement Durable, interpeller les institutions locales sur ces enjeux et mettre en avant les politiques publiques liées au thématiques du Développement Durable.</i>
Basse Normandie	Novembre : 70 conseils d'administration du crédit Mutuel de Normandie mettent à l'ordre du jour de leur réunion une présentation imagée et un débat sur l'économie sociale et solidaire
Bourgogne	21/11 : 4ème édition du Forum des Initiatives Locales de Côte d'Or : L'Economie Sociale et Solidaire, des valeurs, des métiers à Dijon. Organisé par la CRESS Bourgogne et le comité territorial de Côte d'Or. <i>Stands, témoignages et coup de projecteur sur les tendances de l'emploi dans l'Economie Sociale et Solidaire en Bourgogne.</i>
Bourgogne	18/11 : Une SCOP c'est quoi ? Visite d'une entreprise de menuiserie en SCOP et présentation-débat autour du statut
Bourgogne	Du 03 au 30/11 : Le jardin des familles jeux familiaux de sensibilisation sur l'ESS proposé par la Mutualité Française Côte d'Or - Yonne
Bretagne	27/11 : Forum sur l'éco-construction et l'éco-habitat organisé par la CRES à Rennes
Bretagne	13 et 26/11 : Petits déjeuners proposés par l'URSCOP « Création et reprise d'entreprises en Scop : mode d'emploi »
Bretagne	22/11 : Journée Découverte du Théâtre Forum (pratique du théâtre forum, jeux et débat théâtralisé) à Rennes
Centre	Conférence Maif : « Cap sur une économie plus respectueuse de la personne » A. Leroux, JF Draperi
Centre	Forum des initiatives de Vierzon : Le développement des territoires pour tous, avec tous. <i>L'ESS une réponse aux défis à venir. Des stands pour s'informer, découvrir, échanger, consommer (Régie de quartier, Adie, Cigale, Artisans du Monde, FOL, Max Havelaar,...). Et deux débats: l'un autour des enjeux de l'économie de proximité et des circuits courts et l'autre autour du commerce et de la consommation.</i>
Centre	Les premières Assises Régionales de l'Economie Sociale et Solidaire – Orléans organisée par le Conseil Régional
Franche Comté	31/10 : Colloque « Collectivités territoriales et économie sociale et solidaire : comment mieux travailler ensemble ? » « Des exemples dans l'environnement, les services à la personne, l'insertion par l'activité économique » organisé par la CRESS à Besançon

Franche Comté	29/11 : Journée d'étude, de rencontre et d'échange « Histoire coopérative et mutualiste : quelle mémoire pour l'économie sociale et solidaire ? » organisé à Saint-Claude par La Fraternelle
IDF	17 et 18/11 : deuxièmes journées professionnelles du DLA pour les chargés de mission du dispositif à Saint Denis <i>Ces journées d'échanges organisées par l'Avise sont l'occasion de renforcer les pratiques professionnelles des opérateurs de ce dispositif destiné à consolider les activités et les emplois des structures de l'ESS. »</i>
IDF	22/11 : Journée d'étude « l'économie sociale fabrique des citoyens responsables » organisée par l'Union Française des Centres de Vacances
IDF	28/11 : Premières Rencontres Aulnaysiennes de l'Economie Sociale et Solidaire organisées par la Ville d'Aulnay sous bois <i>Table ronde sur les financements solidaires animée par François de Witt Président de FINANSOL</i>
Languedoc Roussillon	14/11 : le Village de l'économie sociale et solidaire : agir autrement dans l'Aude organisé par un Collectif (18 structures) <i>Exposition, témoignages, tables rondes, conférence</i>
Languedoc Roussillon	21/11 : Exposition « Le Lauragais à l'heure de l'économie sociale et solidaire » à la découverte des entreprises et associations du territoire organisée par les acteurs de l'ESS avec les classes de première STG d'un lycée
Languedoc Roussillon	08/12 : CONVENTIS la convention des entreprises de l'ESS : rencontres, échanges, convention partenariales, contrats commerciaux... Organisée par la CRES et la Région
Limousin	14/11 : Journée les coopératives en Limousin organisée par la CRES et des réseaux coopératifs à Saint Junien <i>Visite d'entreprise, exposition, table ronde</i>
Limousin	20/11 : Conférence : un autre regard sur les services à domicile : enjeux et perspectives en Limousin organisée à Limoges par l'URIOPSS
Limousin	20/11 : Forum : micro-crédit pour grands projets organisé à Tulle par des collectivités (Ville et Communauté de communes de Tulle, CG de la Corrèze)
Lorraine	12/12 : Journée d'échanges Une nouvelle façon d'entreprendre : développer les services à la personne Crédit coopératif + URIOPSS + SCOP entreprendre + FFCGA + CRESL
Lorraine	25/11 : Conférence débat « les associations de quartiers dits sensibles » avec Sabrina SINIGAGLIA-AMADIO Sociologue Forum IRTS Metz + CRESL
Lorraine	27/11 : Journée prospective Les associations de solidarités de 2008 à 2017 ? En Europe ? organisé par l'URIOPSS Lorraine
Martinique	Samedi 8 novembre 2008 Maison des associations de Trinité De 8h à 12h 30. ► <i>La Gouvernance associative.</i> ► <i>L'Association et la gestion bancaire.</i> ► <i>L'Association face à la réglementation comptable et fiscale.</i> ► <i>L'Association et le respect des règles du droit du travail.</i>
Martinique	12/11 : Porte ouverte des entreprises d'insertion par l'activité économique aux centres commerciaux Géant au Robert et de la Galléria au Lamentin organisé par l'U.R.S.I.E.A Martinique.
Midi Pyrénées	28/11 : La santé au travail et la prévention des risques professionnels dans l'Economie Sociale et Solidaire <i>Attractivité de l'Economie Sociale et Solidaire, conditions de travail, professionnalisation, gestion renforcée... Repères méthodologiques et pratiques aux salariés et bénévoles sur ce sujet, du point de vue de l'organisation du travail et dans son aspect humain et économique.</i>
Midi Pyrénées	20-21/11 : Forum départemental : "J'ai, tu as, il a le droit de..." Organisé par les Francas <i>Destiné aux écoles élémentaires, aux collèges et aux lycées, ce forum s'articule autour d'une vingtaine d'ateliers et a pour objectif de sensibiliser les enfants et les jeunes à leurs droits en s'appuyant sur la Convention Internationale des Droits de l'Enfant. Les ateliers sont animés par différents acteurs sociaux et éducatifs du département sous des formes variées</i>
Nord Pas-de-Calais	20/11 : Exposition Economie Sociale et Solidaire et Handicap : Pari gagnant pour l'emploi des personnes handicapées organisée par la CRESS Nord Pas de Calais en partenariat avec l'ESAT de Lys-les-lanoy – Lille
Nord Pas-de-Calais	19/11 : Rencontre sur le Mécénat d'entreprise organisée par Emergences 62 en partenariat avec la CRESS Nord-Pas de Calais, la CCI d'Arras, la Communauté Urbaine d'Arras, Inseraction 62, SCOP Multicité et Culture d'Entreprise – Arras
Nord Pas-de-Calais	29/11 : Forum ESS organisé par Entreprendre Ensemble – Dunkerque
PACA	Journée de travail thématique - 4ème Atelier de l'ESS en PACA : La coopération interentreprises : levier de développement pour l'Economie Sociale et Solidaire ?
PACA	Séminaire régional - La qualité dans les services à la personne : enjeux, pratiques et perspectives à l'échelle de l'Europe
PACA	Forum emploi - Penser mon emploi autrement, pourquoi pas dans l'Economie Sociale et Solidaire ?
Pays de la Loire	06/11 : Lancement du Mois de l'ESS à Angers organisé par la CRES et l'IRESA <i>Présentation des manifestations à venir et découverte de l'ESS sous des angles nouveaux</i>
Pays de la Loire	13 et 14/11 : La fabrique au Salon des entrepreneurs de Nantes <i>Porteurs de projets de création d'entreprises, entrepreneurs, retrouvez sur l'espace "La Fabrique" du Salon des Entrepreneurs Grand ouest, les réseaux associatifs et coopératifs de la création/reprise d'entreprises. Accompagnement, financement, assurance...</i>
Pays de la Loire	25/11 : Soirée musicale et de présentation sur l'ESS organisée à Angers par Zic et Zoom <i>Une soirée festive autour de l'Economie Sociale</i>
Picardie	Du 07 au 16/11 : Festival du film d'Amiens Prix Macif pour le film de l'économie sociale
Picardie	Petits déjeuners professionnels organisés par l'URSCOP
Picardie	20/11 : Troisièmes rencontres de la CRES Picardie : l'économie sociale et l'argent
Poitou Charentes	21/11 : présentation d'une expérimentation du pays de Gâtines réalisée dans le cadre d'un Pic Equal sur la structuration des services à la personne auprès du pays Montmorillonais organisée par le syndicat mixte du pays de Montmorillon
Poitou Charentes	06/11 : Journée portes-ouvertes des SCOP de la région organisée par l'URSCOP
Poitou Charentes	17 et 18/11 : Réception d'une délégation québécoise et visite de structures de l'ESS organisée par la CRES
Rhône Alpes	Circuit de portes ouvertes dans 8 villes de l'Ain pour découvrir l'ESS proposé par Le Centre Ain Actif et l'AGLCA - DLA 01
Rhône Alpes	Le café-lecture le remue-méninges et l'Association Artatouille ont proposé un spectacle musico-culinaire, une rencontre d'écrivains avec Eric Dacheux, Antoine Pillet et Jean-François Draperi et une "conférence gesticulée théâtrale et politique"
Rhône Alpes	les 2èmes rencontres solidaires pôle sud organisés par la Nef et la CRESS. Pôle sud est un pôle d'initiatives en sud rhône-alpes dédié à l'ESS.

> Les manifestations d'envergure nationale

Une dizaine de manifestations d'envergure nationale étaient inscrites au programme de cette première édition nationale du Mois de l'ESS.

Sept de ces manifestations étaient proposées par des partenaires avec qui le CNCRES a contractualisé un partenariat autour de l'édition du Mois de l'ESS.

	23 et 24 octobre	Salon de l'emploi responsable	Paris
	30 octobre	Forum national des associations et des fondations - Restitution publique du sondage "QUE PENSENT LES EUROPEENS DE LEURS ASSOCIATIONS ?" - Atelier « l'obligation de l'évaluation des risques professionnels dans le Document unique : une responsabilité pour les dirigeants, une opportunité pour les employeurs de l'économie sociale »	Paris
	du 18 au 25 octobre	Semaine de l'épargne solidaire	Dans une dizaine de régions
ARCADI, UFISC, ACTES IF, CNAR Culture, CNAM Chaire Relations de service, L'ATELIER	12 novembre	Journée d'information et d'échange : "LES VALEURS SOLIDAIRES EN PRATIQUE ou comment les coopérations renforcent l'entreprise culturelle"	Paris
	du 15 au 23 novembre	Semaine de la solidarité internationale	+ de 5000 animations en France
	13 et 14 novembre	Prix Macif du film économie sociale <i>dans le cadre du Festival International du Film d'Amiens</i>	Amiens
	18 novembre	Colloque : travail, coopérer pour se libérer	Paris
	21 et 22 novembre	Conférence européenne de l'économie sociale et solidaire <i>Sous label de la Présidence Française de l'Union Européenne, parrainage de Madame le Ministre LAGARDE</i>	Strasbourg
FOKUS 21	20 novembre	Avant-première du long métrage « Bonheur National Brut » au Festival international du Film d'environnement	Cinéma La Pagode, Paris

> Les manifestations de nos partenaires nationaux 2008

Au niveau national, 14 partenariats, dont 5 partenariats financiers, ont été contractualisés pour cette première édition.

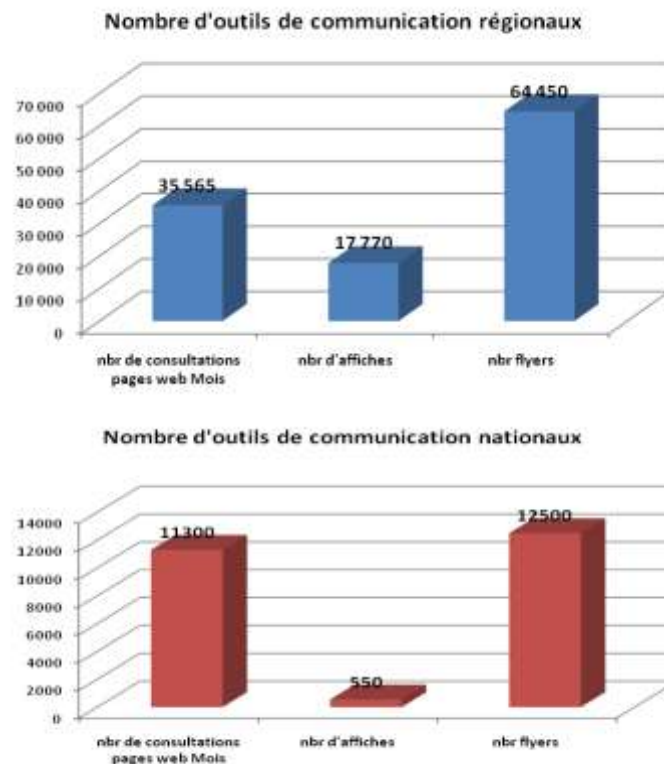
Ces partenaires ont proposé plus de 50 manifestations sur tout le territoire national.

CHORUM	Convention globale avec axe spécifique Mois ESS	> Forum national des asso et fondations : restitution d'un sondage et animation d'un atelier > Petit-déjeuner « prévention des risques et santé au travail » en Midi-Pyrénées > Intervention lors d'un colloque en Paca
CREDIT COOP	Convention globale avec axe spécifique Mois ESS	> Forum national des asso et fondations : restitution d'une étude > 5 conférences ou colloques dans 4 régions
MACIF	Convention globale	> Prix Macif du film économie sociale - Festival International du Film d'Amiens > 7 tables rondes dans 4 régions pour le 15ème anniversaire de la Fondation Macif > 3 réunions décentralisées des délégués Macif et 1 conférence en Paca
MAIF	Convention globale	>
FRANCE ACTIVE	Convention spécifique Mois ESS	>
FINANSOL	Protocole de partenariat Mois ESS	> Semaine de l'épargne solidaire : 92 manifestations dans 13 régions
AEES-USGERES-UNIFED	Protocole de partenariat Mois ESS	> 25 rencontres dans 13 régions pour la mobilisation pour les élections prud'homales et sur la sensibilisation à la fonction employeur
CEGES	Protocole de partenariat Mois ESS	> Conférence européenne de l'économie sociale et solidaire à Strasbourg
Salon de l'emploi responsable	Protocole de partenariat Mois ESS	> Salon de l'emploi responsable à Paris
RESSOURCES SOLIDAIRES	Protocole de partenariat Mois ESS	> des articles sur le Mois de l'économie sociale et solidaire et un abonnement de 2 mois offert aux visiteurs provenant du site du Mois
ENERCOOP	Protocole de partenariat Mois ESS	>
FOKUS 21	Protocole de partenariat Mois ESS	> Salon de l'emploi responsable : exposition photo « Vivre autrement » stand CNCRES > Avant première du film « Bonheur National Brut » au Festival international du Film d'environnement + une projection en Bretagne > exposition photo « Vivre autrement » au siège de la Maif (Poitou-Charentes) et en IDF

4- Nous, vous, ils... en ont parlé !

> Les outils de communication

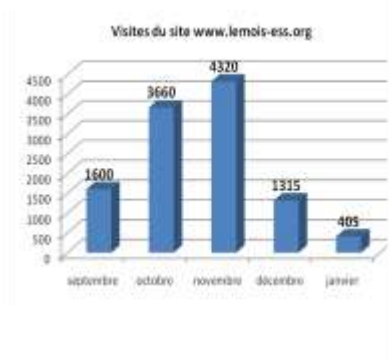
Les CRES et le CNCRES ont déployé toute une série d'outils de communication relatifs au Mois de l'ESS.



<p>- un logo commun personnalisé par région et affiché par tous les organisateurs de manifestations</p>		
<p>- un visuel personnalisable par les régions pour les programmes, affiches et flyers</p>	<p>> 169.000 programmes régionaux > 18.320 affiches dont 550 nationales > 76.950 flyers dont 12.500 nationaux <i>Les documents de communication nationaux ont été diffusés aux partenaires du Mois, aux mouvements nationaux et aux grandes entreprises de l'ESS (ceges, cpca, Gnc, FNMF, banques...) et lors d'événements (colloques, salons...)</i></p>	
<p>- un site internet dédié au Mois de l'ESS ww.lemois-ess.org et des pages web régionales</p>	<p>> 46.900 visites sur les sites ou pages du Mois dont 11.300 sur le site national</p>	
<p>- un CLIP internet animé d'une minute</p>	<p>> clip publié sur Vimeo, Dailymotion, Googlevideo, Youtube > Plus de 1.500 visionnages</p>	

Le site internet national dédié au Mois de l'ESS a accumulé plus de **11.300 visites** en 4 mois avec un pic de fréquentation de 4.320 visites en novembre.

Les pages les plus fréquentées ont été celles sur l'économie sociale, sur les partenaires du Mois et sur les programmes régionaux.



> Les relations avec les médias

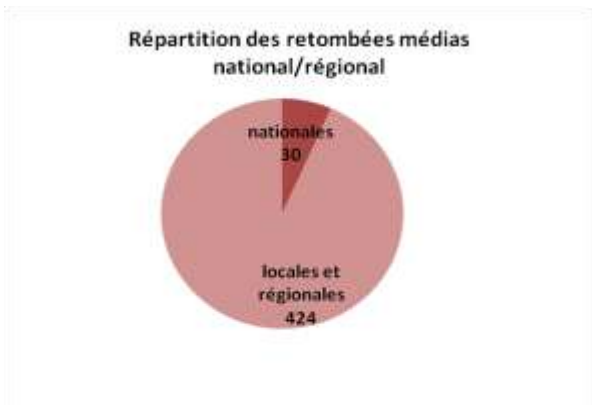
Le CNCREs a organisé une **conférence de presse nationale** sur le Mois de l'ESS le 23 octobre. Il a été choisi de coupler cette conférence de presse à celle du Salon de l'emploi responsable programmée le même jour.

15 journalistes ont répondu présent à l'invitation... mais essentiellement des journalistes spécialisés dans l'ESS.

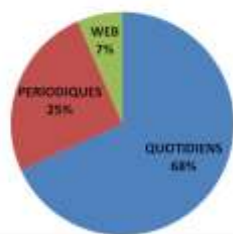
Au total, la première édition nationale du Mois de l'ESS a bénéficié de plus de **450 retombées médias**.

- > 30 retombées médias nationales
- > 424 retombées médias régionales

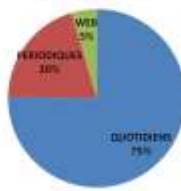
- > 341 retombées presse
- > 70 retombées radio
- > 23 retombées télévision
- > 19 retombées Web



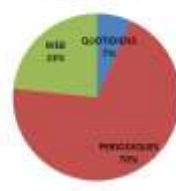
Répartition des retombées presse par type de presse



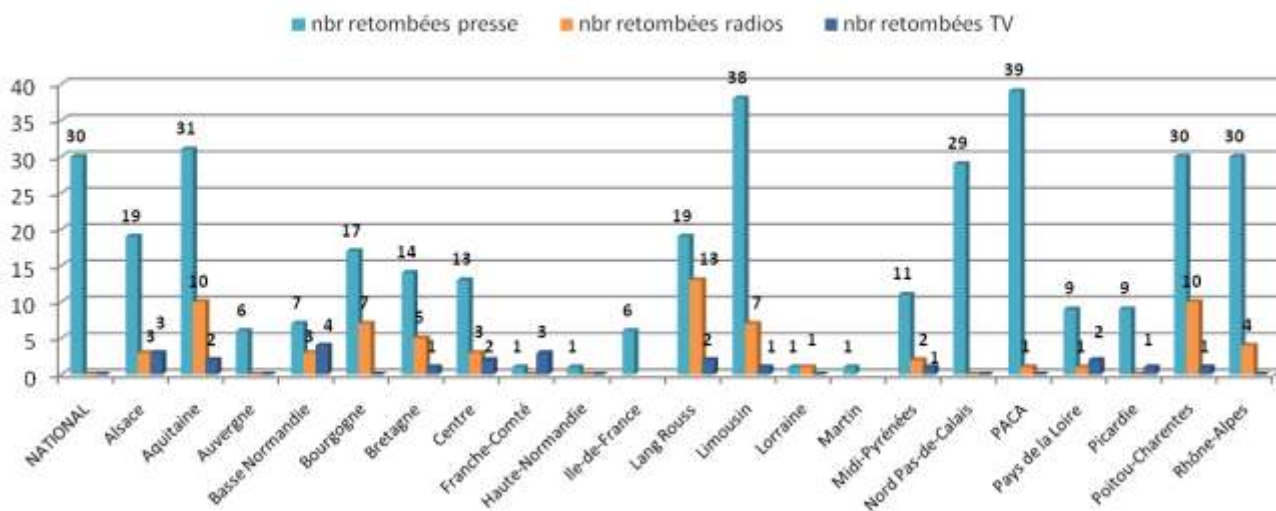
Répartition des retombées presse nationale par type de presse



Répartition des retombées presse nationales par type de presse



Nombre de retombées médias



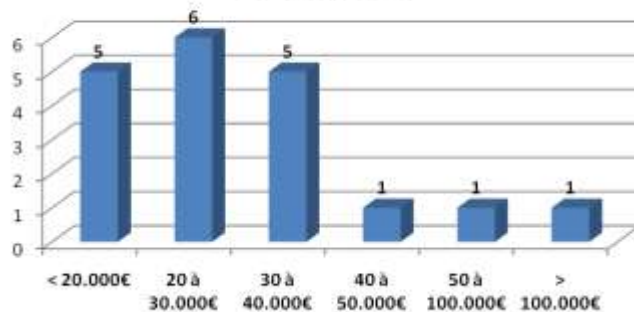
4- Le budget du Mois de l'ESS

❖ Le **budget moyen du Mois de l'ESS par région est de 28.500€** (calculé sur 19 régions sur 21)

Le montant moyen d'autofinancement par les CRES est de 6.350€, soit un taux de 22,5% (calculé sur 16 régions sur 21)

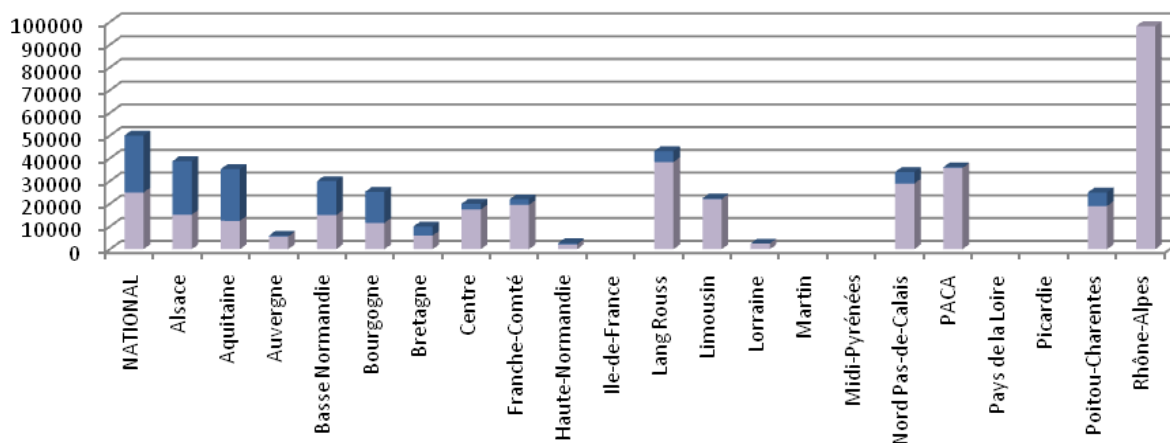
Le montant moyen de financements externes par région est de 21.850€ (calculé sur 16 régions sur 21)

Montant des budgets régionaux du Mois de l'ESS



Répartition du budget du Mois de l'ESS par région

■ montant des financements ■ montant de l'autofinancement CRES



❖ **Le budget national est de l'ordre de 40.000€** répartis comme suit :

- prestation CRESS Paca : 12.000€
- moyens humains et fonctionnement : 9.000€
- développement des outils de communication et édition des documents nationaux : 8.000€
- développement du site internet : 5.000€
- argus de la presse : 1.600€
- Clip internet : 3.500€

Le CNCRES a bénéficié du soutien financier de :

- Chorum : 15.500€
- France Active : 3.500€
- Macif : 1.000€ + 3.000€ pris sur la convention globale CNCRES/Macif
- Crédit coopératif : 3.000€ pris sur la convention globale CNCRES/ crédit coopératif
- Maif : 3.000€ pris sur la convention globale CNCRES/ Maif (en cours)

A1 - La petite histoire du Mois de l'économie sociale et solidaire

A2- Revue de presse

A3- Sélection d'articles de presse

> 2003 : la naissance du concept « Mois de l'économie sociale et solidaire » en région PACA :

Un concept rassembleur pour construire une identité commune

Pensé comme une **vitrine de l'Economie Sociale et Solidaire régionale**, le Mois rassemble sous son logo, chaque mois de novembre, des initiatives émanant de structures d'envergure, locale, départementale, régionale, nationale et même internationales telles que des festivals, salons, colloques, marchés, opérations de sensibilisation ou de promotion, forums, journées porte ouverte, sessions de formation... Couvrant les six départements de la région, le Mois est une opération de communication et de promotion basée sur un principe de coopération d'acteurs.

Cinq éditions plus tard, le Mois a bien rencontré l'intérêt des acteurs et celui des medias et du grand public. L'événement affiche en effet des résultats significatifs aussi bien en termes de rendez-vous programmés qu'en termes de retombées presse.

De façon plus qualitative, le Mois a été le support de nouvelles pratiques entre les acteurs de l'ESS en Paca. En particulier, la démarche collective adoptée a permis à ces acteurs de se présenter ensemble autour de valeurs communes sans gommer leurs particularités.

Le Mois a également gagné sa place en tant que repère phare au niveau régional, reconnu par l'ensemble des institutions et attendu d'une année sur l'autre par ses publics.

> 2007 : le concept étendu à 5 nouvelles régions

En 2007, 5 régions ont rejoint PACA dans l'aventure du Mois de l'économie sociale et solidaire : **l'Auvergne, Languedoc-Roussillon, le Limousin, Midi-Pyrénées et la Picardie.**

En 2007, le Mois de l'économie sociale et solidaire, ça a été :

- * 297 événements programmés, proposés par 155 organisateurs différents
- * 18.450 participants aux événements
- * 25.000 programmes, 10.300 flyers et 3.800 affiches diffusés
- * plus de 9.000 connections sur les pages "Mois de l'ESS" des sites des CRES organisatrices
- * Près de 100 retombées médiatiques (presse, radio, télévision)

> 2008 : la première édition nationale du Mois de l'ESS

Fort de ces éléments montrant l'attractivité globale d'un événement de cette nature et ses effets positifs pour l'Economie Sociale et Solidaire, l'idée de l'organisation d'un Mois d'envergure nationale constitue un développement naturel de cette expérience et un projet mobilisateur pour l'ensemble des acteurs.

Le CNCRES a donc décidé de mobiliser les CRES afin de mettre en place le projet d'un Mois de l'Economie Sociale et Solidaire en France.

- en appuyant les CRES pour l'organisation du Mois dans chacune des régions
- en développant des partenariats nationaux avec les mouvements et les grandes entreprises de l'économie sociale et solidaire
- en renforçant la communication autour du Mois de l'économie sociale et solidaire

ANNEXE 2 – Revue de presse du mois de l'économie sociale et solidaire

Le Mois de l'économie sociale et solidaire à travers les médias audio-visuels :

AL	09/11	09/11-15/11 : TELE DOLLER - System D - tous les jours 13,15,17,19,21,23H - Alsace
AL	13/11	13/11: AZUR FM - interview de P. Roth - Alsace
AL	19/11	19/11 : ALSATIC TV - La question d'actu
AL	21/10	21/10 : FRANCE BLEU ALSACE
AL	31/10	31/10/2008 : FRANCE 3 ALSACE - JT 12/13
AL	Novem	Novembre: FIP ALSACE
BN	11/11	11/11/2008 : FRANCE 3 BASSE-NORMANDIE - JT 19/20
BN	12/11	12/11 : FRANCE 3 BASSE-NORMANDIE - JT 12/13
BN	17/11	17/11 : FRANCE 3 BASSE NORMANDIE - Emission C'est mieux le matin
BN	24/11	24/11 : FRANCE 3 BASSE NORMANDIE - Emission C'est mieux le matin
BN	29/10	29/10 : RFC - Basse Normandie
BN	31/10	31/10 : RFC - Basse Normandie
BN	31/10	31/10 : VIRGIN RADIO - Basse Normandie
BO	29/10	29/10 : RADIO BRESSE - 11H00 - Bourgogne
BR	02/12	02/12 : FRANCE BLEU ARMORIQUE - Emission Armorique.net
BR	04/12	04/12 : RADIO CANAL B RENNES - Emission la tête dans l'oreiller 7H30-9H - Bretagne
BR	20/11	20/11 : FRANCE BLEU BREIZH IZEL
BR	26/11	26/11 : RADIO LASER - Bretagne
BR	novem	novembre : SOLIDAIRTV édition grand Ouest Bretgane, Pays de le Loire, Poitou Ch
C	03/12	03/12: TWIDECO TV - Centre
C	27/10	27/10: ORLEANS TV - Centre
C	novem	novembre: FRANCE BLEU CENTRE - Centre
FC	03/11	03/11-09/11: FRANCE 3 FRANCHE COMTE - Reportage sur l'ESS - Franche Comté
FC	17/11	17/11: FRANCE 3 FRANCHE COMTE - JT 12/13 et 19/20: Reportage sur les prud'homales - Franche Comté
FC	24/11	24/11: FRANCE 3 FRANCHE COMTE - JT 19/20: reportage sur la 10B - Franche Comté
LI	04/11	04/11/2008 : FRANCE BLEUE LIMOUSIN - journal de 8H
LI	40141	RCF : « Près de chez vous » 11- 13h
LI	40134	RCF : « Près de chez vous » 11- 13h
LI	40122	Les Radios Associatives
LI	40121	FRANCE BLEUE LIMOUSIN - journal de 8H
LI	40117	France Bleue Limousin
LI	40113	RCF : « Près de chez vous » 11- 13h
LI	40131	TV: France 3 Limousin 19-20h
LO	02/12	02/12 : RADIO JERICO 18H30-19H00 , rediffusée le 04/12 12H00-12H30
LR	01/12	01/12-05/12: 7 LTV MONTPELLIER
LR	01/12	01/12-05/12: CHERI FM MONTPELLIER
LR	01/12	01/12-05/12: CONTACT FM
LR	01/12	01/12-05/12: France BLEU HERAULT
LR	01/12	01/12-05/12: RADIO CIEL BLEU
LR	01/12	01/12-05/12: RADIO LENGA DOC
LR	01/12	01/12-05/12: RADIO LODEVE
LR	01/12	01/12-05/12: RADIO PAYS D'HERAULT
LR	01/12	01/12-05/12: RADIO PEINARD
LR	01/12	01/12-05/12: RADIO RFM MONTPELLIER
LR	01/12	01/12-05/12: RADIO SALVETET PEINARD
LR	01/12	01/12-05/12: RADIO TRAFIC FM
PACA	09/10	09/10 : RADIO DIALOGUE Journal de 12H - PACA
PC	04/11	04/11/2008 : FRANCE 3 POITOU-CHARENTE -MAGASINE 7 A DIRE JT 19/20
PDL	06/11	06/11 : FRANCE 3 PAYS DE LA LOIRE - JT 19/20
PDL	06/11	06/11 : FRANCE BLEU LOIRE OCEAN - REPORTAGE INFO - Pays de la Loire
PDL	29/10	29/10 : TELENANTES - Emission Autrement - plusieurs diffusions - Pays de la Loire
PI	03/11	03/11/2008 : FRANCE 3 PICARDIE - JT 19/20
RA	05/11	05/11: RADIO PLURIEL et CRANC RA - Café citoyen -Rhône Alpes
RA	18/11	18/11: RADIO MEGA - Rhône Alpes
RA	26/11	26/11: RADIO PLURIEL et CRANC RA - Café citoyen -Rhône Alpes
RA	30/10	30/10 RADIOS ASSOCIATIVES DE LA CRANC-RA : 2 débats radiophoniques

Le Mois de l'économie sociale et solidaire à travers la presse:

AL	19/11	19/11 - 25/11 : WIK édition Strasbourg - Alsace
AL	19/11	19/11 - 25/11 : WIK édition Strasbourg - Alsace
AL	17/11	17/11 : LES DERNIERES NOUVELLES DALSACE édition Mulhouse - Alsace
AL	16/11	16/11 : LES DERNIERES NOUVELLES DALSACE édition Strasbourg - Alsace
AL	15/11	15/11 : LES DERNIERES NOUVELLES DALSACE édition Saverne- Alsace
AL	12/11	12/11 - 18/11 : WIK - édition de Strasbourg - Alsace
AL	09/11	09/11 : L'AMI DU PEUPLE - Strasbourg - Alsace
AL	07/11	07/11 : L'EST AGRICOLE ET VITICOLE - Alsace
AL	07/11	07/11 : LES AFFICHES / MONITEUR - Alsace
AL	06/11	06/11 : L'ALSACE MULHOUSE- Alsace
AL	06/11	06/11 : L'ALSACE MULHOUSE- Alsace
AL	05/11	05/11-11/11 : WIK -édition Strasbourg - Alsace
AL	03/11	03/11 : FLASH INFO ECONOMIE EDITION - édition Alsace/ Lorraine / franche Conté
AL	novem	novembre : SPECTACLES A STRASBOURG ET ALENTOURS - Alsace
AL	24/10	24/10: L'ALSACE
AL	05/12	05/12: LE JOURNAL DES ENTREPRISES - Alsace
AL	03/12	03/12: L'ALSACE
AL	29/11	29/11: LES DERNIERES NOUVELLES D'ALSACE édition Mulhouse
AL	31/10	31/10: LES DERNIERES NOUVELLES D'ALSACE - édition régionale - Alsace
AQ	05/12	05/12 : REUSSIR LE PERIGORD - Aquitaine
AQ	27/11	27/11 : SUD OUEST - Aquitaine
AQ	22/11	22/11 : SUD OUEST - édition Pyrénées Atlantiques Pays Basque- Aquitaine
AQ	22/11	22/11 : SUD OUEST - édition Dordogne Bergerac Sarlat- Aquitaine
AQ	21/11	21/11 : LE COURRIER FRANCAIS - édition lot et garonne - Aquitaine
AQ	21/11	21/11 : L'ESSOR SARLADAIS - Aquitaine
AQ	21/11	21/11 : REUSSIR LE PERIGORD - Aquitaine
AQ	20/11	20/11 : L'ECHOS DE LA DORDOGNE - Aquitaine
AQ	19/11	19/11 : SUD OUEST - Aquitaine
AQ	19/11	19/11 : SUD OUEST - Aquitaine
AQ	17/11	17/11 : L'ECHO DE LA DORDOGNE - Aquitaine
AQ	04/11	04/11 : L'ECHS DE LA DORDOGNE -Limoges - Aquitaine
AQ	Novem	Novembre : BORDEAUX MAGAZINE -Bordeaux -Aquitaine
AQ	31/10	31/10 : AQUITAINE PRESSE SERVICE - Bordeaux -Aquitaine
AQ	31/10	31/10 : LE COURRIER FRANCAIS - Bordeaux - édition Béarn - pays Basque - Aquitaine
AQ	31/10	31/10 : LE COURRIER FRANCAIS - Bordeaux - édition des Landes - Aquitaine
AQ	25/10	25/10 : SUD OUEST SUPPLEMENT - Aquitaine
AQ	24/10	24/10 : SUD OUEST - Aquitaine
AQ	24/10	24/10 : LA DORDOGNE LIBRE - Aquitaine
AQ	24/10	24/10 : LE COURRIER FRANCAIS - édition pays Basque et Béarn - Aquitaine
AQ	24/10	24/10 : LE COURRIER FRANCAIS - édition Gironde - Aquitaine
AQ	23/10	23/10 : PETIT BLEU - Lot et Garone - Aquitaine
AQ	20/10	20/10 : SUD OUEST - Aquitaine
AQ	16/10	16/10 : SUD OUEST - édition du Pays Basque - Aquitaine
AU	30/11	30/11 : LA MONTAGNE - Auvergne
AU	27/11	27/11 : LA MONTAGNE - Auvergne
AU	27/11	27/11 : LA MONTAGNE - Auvergne
AU	05/11	05/11 : L'UNION DU CANTAL - Aurillac - Auvergne
AU	04/11	04/11 : LA DEPECHE D'AUVERGNE -Saint Flour - Auvergne
AU	02/11	02/11 : LA MONTAGNE - Auvergne
BN	01/12	01/12 : OUEST France – Saint-Lô - basse Normandie
BN	27/11	27/11 : OUEST FRANCE - Basse Normandie
BN	12/11	12/11 : OUEST FRANCE - Basse Normandie
BN	06/11	06/11 : OUEST FRANCE- Basse Normandie
BN	02/11	02/11 : LA PRESSE DE LA MANCHE -Cherbourg - Basse-Normandie
BN	01/11	01/11-02/11 : OUEST FRANCE - Basse Normandie
BN	sept-	sept-nov : AU FIL DE LA NORMANDIE -Colombelles
BO	23/11	23/11 : LE BIEN PUBLIC LES DEPECHEs - Bourgogne
BO	Novem	Novembre : CHALON MAGASINE - Châlon sur Saone - Bourgogne
BO	Novem	Novembre : CHALON MAGASINE - Châlon sur Saone - Bourgogne
BO	31/10	31/10 : LE JOURNAL DE SOANNE ET LOIRE - Bourgogne
BO	30/10	30/10 : LE JOURNAL DU PALAIS DE BOURGOGNE - Bourgogne
BO	octob	octobre - CHALON MAGASINE - Bourgogne
BO	12/11	12/11 : LE JOURNAL DE SAONNE ET LOIRE - www.lejsl.com
BO	10/11	10/11 : LE JOURNAL DE SOANNE ET LOIRE - www.lejsl.com
BR	15/11	15/11 : LE TELEGRAMME - édition de Brest - Bretagne
BR	13/11	13/11 : DIRECT BRETAGNE - Bretagne
BR	13/11	13/11 : OUEST FRANCE - édition de Rennes - Bretagne
BR	13/11	13/11 : OUEST FRANCE - édition Brest- Bretagne
BR	10/11	10/11 : OUEST FRANCE -édition de Brest - Bretagne
BR	07/11	07/11 : LE PROGRES L'HEBDO DU FINISTERE - Bretagne
BR	07/11	07/11 : OUEST FRANCE - Rennes - Bretagne

BR	06/11	06/11-12/11 : LE PUBLICATEUR LIBRE - Bretagne
BR	novem	novembre : ENTRAID'EST - Bretagne
BR	Novem	Novembre : ENTRAID'CENTRE OUEST - Bretagne
BR	Novem	Novembre : ENTRAID'CENTRE OUEST - Bretagne
BR	08/10	08/10 : LA LETTRE DE L'ARIC - Bretagne
C	15/11	15/11: LE BERRY REPUBLICAIN - Centre
C	14/11	14/11: LE BERRY REPUBLICAIN - Centre
C	13/11	13/11: LE BERRY REPUBLICAIN - Centre
C	24/11	24/11 : LE JOURNAL DU CENTRE - Centre
C	24/11	24/11 : LA NOUVELLE REPUBLIQUE DU CENTRE OUEST - Centre
C	18/11	18/11 : LA REPUBLIQUE DU CENTRE - Centre
C	12/11	12/11: LA REPUBLIQUE DU CENTRE - Centre
C	05/11	05/11 : LA NOUVELE REPUBLIQUE -Tours - Centre
C	04/11	04/11: LA REPUBLIQUE DU CENTRE - Supplément économie - Centre
C	04/11	04/11 : LA REPUBLIQUE DU CENTRE -Saran - Centre
C	31/10	31/10 FLASH INFO ECONOMIE - Centre
C	21/10	21/10 : LE JOURNAL DU CENTRE - Centre
C	26/09	26/09 : LA NOUVELLE REPUBLIQUE DU CENTRE - Centre
HN	19/09	19/09-03/10/ ROUEN MAGAZINE - Haute Normandie
IDF	15/12	15/12: WWW.TERRITORIAL.FR
IDF	25/11	25/11 : PREMIERE HEURE - IDF
IDF	14/11	14/11 : 20 MINUTES -édition PARIS
IDF	01/11	01/11-15/11: INFFO FLASH
IDF	20/10	20/10-26/10 : A NOUS PARIS -Ile de france
IDF	décem	décembre: FLASH-UNAT - (IDF)
LI	04/12	La Montagne Creuse
LI	03/12	L'Echo Creuse
LI	02/12	02/12 : LE POPULAIRE DU CENTRE - Limousin
LI	30/11	La Montagne Creuse
LI	30/11	Le Populaire du Centre
LI	26/11	L'Echo Creuse
LI	26/11	L'Echo Haute Vienne
LI	25/11	25/11 : L'ECHOS DE LA CREUSE - limousin
LI	23/11	Le Populaire Haute Vienne
LI	21/11	21/11 : LA MONTAGNE - édition de la Creuse - Limousin
LI	21/11	21/11 : LE POPULAIRE DU CENTRE - édition de la Creuse - Limousin (2 articles)
LI	19/11	L'Echo Corrèze
LI	19/11	La Montagne Corrèze
LI	19/11	19/11 : LE POPULAIRE Haute Vienne - Limousin
LI	18/11	18/11 : L'ECHO DE LE CREUSE - Limousin
LI	17/11	17/11 : L'ECHO DE LA HAUTE VIENNE - Limousin
LI	17/11	17/11 : L'ECHO DE LA CORREZE - Limousin
LI	17/11	17/11 : LE POPULAIRE Haute Vienne - Limousin
LI	14/11	La Montagne Creuse
LI	14/11	14/11 : L'ECHOS DE LA HAUTE VENNE - Limousin
LI	13/11	13/11 : LE POPULAIRE DU CENTRE - édition de la Creuse - Limousin
LI	07/11	07/11 : LEPOPULAIRE.FR- www.lepopulaire.fr- Limousin
LI	07/11	07/11 : LA MONTAGNE - édition de la Creuse - Limousin
LI	07/11	07/11 : LE POPULAIRE DU CENTRE - édition Limoges - Limousin
LI	05/11	05/11 : LE POPULAIRE - Limoges - édition de la Creuse - Limousin
LI	05/11	05/11 : LA MONTAGNE -Clermont Ferrand - édition de la Creuse - Limousin
LI	04/11	04/11 : INFO HAUTE VIENNE -Limousin
LI	04/11	04/11 : L'ECHOS DE LA CREUSE - Limoges - Gueret - Limousin
LI	03/11	La Montagne Creuse
LI	03/11	03/11 : LE POPULAIRE DU CENTRE - édition de la Corrèze - Limousin
LI	03/11	03/11 : LA MONTAGNE - Limousin
LI	25/10	25/10 : L'ECHOS de la Creuse- Limousin
LI	25/10	25/10 : L'ECHOS Haute Vienne - édition de Limoges - Limousin
LI	25/10	25/10 : L'ECHOS de la Corrèze - Limousin
LI	23/10	Le Populaire Haute Vienne
LI	23/10	23/10 : FLASH INFO ECONOMIE - Aquitaine-Midi Pyrénée - Charentes - Limousin
LI	02/10	L'Echo Haute Vienne
LI	01/10	Le Populaire Haute Vienne
LO	18/11	18/11 : L'EST REPUBLICAIN - Lorraine
LR	10/12	10/12: LE MIDI LIBRE - Languedoc Roussillon
LR	09/12	09/12: L'HERUALT DU JOUR - Languedoc Roussillon
LR	02/12	02/12 : L'INDEPENDANT - édition de Narbonne - languedoc Roussillon
LR	01/12	01/12: LA LETTRE T - Languedoc Roussillon
LR	décem	décembre: VIVRE EN LANGUEDOC ROUSSILLON - Languedoc Roussillon
LR	29/11	29/11 : LE MIDI LIBRE - Languedoc Roussillon
LR	23/11	23/11 : L'INDEPENDANT - Languedoc Roussillon
LR	23/11	23/11 : LE MIDI LIBRE - Languedoc Roussillon

LR	21/11	21/11 : LA LOZERE NOUVELLE - Languedoc Roussillon
LR	18/11	18/11 : HEBDO MAG - Languedoc Roussillon
LR	09/11	09/11 : LE MIDI LIBRE - Montpellier - LANGUEDOC ROUSSILLON
LR	07/11	07/11 : LOZERE NOUVELLE - Languedoc Roussillon
LR	Novem	Novembre: PASSION MUTUELLE Languedoc Roussillon
LR	28/10	28/10 : LA LETTRE M - Montpellier - Languedoc Roussillon
LR	17/10	17/10 : L'OPINION INDEPENDANTE DU SUD - Languedoc Roussillon
LR	14/10	14/10 : HEBDO MAG -Montpellier - Languedoc Roussillon
LR	octob	octobre : VIVRE EN LANGUEDOC ROUSSILLON - Languedoc Roussillon
LR	septe	septembre : LE JOURNAL ECONOMIQUE DU LANGUEDOC ROUSSILLON - Languedoc
MA	13/11	13/11 : FRANCE ANTILLES édition MARTINIQUE - Martinique
MP	13/11	13/11 - 19/11 : LA CROIX DU MIDI -édition de l'Aude - Midi Pyrénées
MP	13/11	13/11- 19/11 : LA VOIS DU GERS - Midi Pyrénées
MP	13/11	13/11 : LINDEPENDANT.COM - www.lindependant.com - Midi Pyrénées
MP	12/11	12/11 : MIDILIBRE.COM - www.midilibre.com - Midi Pyrénées
MP	20/10	20/10-26/10 : LA GAZETTE DU MIDI - Midi Pyrénées
MP	10/10	10/10 : LA DEPECHE DU MIDI - Midi Pyrénées
MP	09/10	09/10 : METRO Toulouse - Midi Pyrénées
MP	octob	octobre : CAPITOLE - Toulouse- Midi-Pyrénées
MP	16/09	16/09-22/09 : LE PETIT JOURNAL DE L'AVEYRON - Midi Pyrénées
NPC	11/12	11/12: LE JOURNAL DES FLANDRES - Nord Pas de Calais
NPC	30/11	30/11 : LA VOIX DU NORD - Nord Pas de Calais
NPC	29/11	29/11 : LA GAZETTE DU NORD PAS DE CALAIS - Nord pas de Calais
NPC	28/11	28/11 : L'INDEPENDANT DU PAS DE CALAIS - Nord Pas de Calais
NPC	27/11	27/11 : ECHOS DE LA LYS - Nord pas de Calais
NPC	26/11	26/11 : WWW.NORD-SOCIAL.INFO - NPC
NPC	26/11	26/11: LA VOIX DU NORD - édition de Boulogne - Nord Pas de Calais
NPC	26/11	26/11 : L'OBSERVATEUR ARRAGEOIS - Nord Pas de Calais
NPC	26/11	26/11 : NORD ECLAIR - édition de Btéhune - Nord Pas de Calais
NPC	21/11	21/11 : LA VOIX DU NORD - Nord Pas de Calais
NPC	21/11	21/11 : NORD ECLAIR - édition de Lille - Nord Pas de Calais
NPC	19/11	19/11 : LA VOIX DU NORD - Nord pas de calais
NPC	18/11	18/11 : LA VOIX DU NORD- édition de Boulogne - Nord Pas de Calais
NPC	14/11	14/11 - 21/11 : LIBERTE 62 - Nord Pas de Calais
NPC	13/11	13/11 : LA GAZETTE DU NORD PAS DE CALAIS - Nord Pas de Calais
NPC	13/11	13/11 : L'AVENIR DE L'ARTOIS ED.DE BETHUNE LILLIERS BAS PAYS - Nord Pas de Calais
NPC	12/11	12/11 : LA SEMAINE DANS LE BOULONNAIS - Nord Pas de Calais
NPC	12/11	12/11 : WWW.NORD-SOCIAL.INFO
NPC	09/11	09/11 : LA VOIX DU NORD . FR - www.lavoixdunord.fr - NPC
NPC	08/11	08/11 : NORD ECLAIR -Lille - NPC
NPC	07/11	07/11 - 13/11 : LA CROIX DU NORD - Nord Pas de Calais
NPC	07/11	07/11 : LE JOURNAL DES ENTREPRISES - Nord Pas de Calais
NPC	06/11	06/11 : LA GAZETTE DU NORD PAS DE CALAIS - Nord Pas de Calais
NPC	05/11	05/11 : L'OBSERVATEUR ARRAGEOIS - Avesnes sur Helpe - NPC
NPC	01/11	01/11: LA VOIX DU NORD - Nord Pas de Calais
NPC	novem	novembre : www.nord-social.info
NPC	novem	novembre : LE MAG DE LA COMMNAUTE URBAINE DE DUNKERQUE - Nord - Pas de Calais
NPC	31/10	31/10-06/11 : LIBERTE HEBDO - Lille - NPC
NPC	27/10	27/10 : NORD-SOCIAL.INFO - www.nord-social.info27/10 : CENTRE PRESSE LA QUOTIDIEN
PACA	16/12	16/12: LA MARSEILLAISE - édition Aix Gardanne - PACA
PACA	07/12	07/12 : LA MARSEILLAISE - PACA
PACA	01/12	01/12 : LA PROVENCE - PACA
PACA	19/11	19/11 : WWW.APROVA84.ORG - PACA
PACA	18/11	18/11 : WWW.LAPROVENCE.COM - PACA
PACA	18/11	18/11 - 24/11 : MARSEILLE L'HEBDO - PACA
PACA	15/11	15/11 - 21/11 : LA LETTRE DU BUSINESS - PACA
PACA	12/11	12/11 : LA PROVINCE - édition Marseille - PACA
PACA	10/10	10/10 : LA MARSEILLAISE -édition du Var - PACA
PACA	07/11	07/11 : LA MARSEILLAISE - édition du vaucluse - PACA
PACA	02/11	02/11 : LA MARSEILLAISE - Marseille - édition de l'Hérault - PACA
PACA	novem	novembre : CANNES SOLEIL - PACA
PACA	26/10	26/10 : LA PROVENCE Supplément - PACA
PACA	13/10	13/10 : LA MARSEILLAISE - PACA
PACA	08/11	08/11 : WWW.APPROVA84.ORG - PACA
PACA	octob	octobre : ACCENTS DES BOUCHES DU RHONE - PACA
PACA	09/09	09/09 : LA MARSEILLAISE - PACA
PC	13/11	13/11 - 19/11 : INFO ECO - Poitou Charentes
PC	11/11	11/11 : LE COURRIER DES DEUX SEVRES - Poitou Charentes
PC	10/11	10/11 : LA NOUVELLE REPUBLIQUE DU CENTRE OUEST - édition de la Vienne - Poitou
PC	07/11	07/11 : CENTRE PRESSE - La quotidien de la Vienne - Poitiers - Poitou Ch
PC	06/11	06/11-12/11 : INFO ECO - Poitou Charentes
PC	06/11	06/11- 12/11 : LA CONCORDE - Deux Sèvres - Poitou Charentes
PC	03/11	03/11 : LA NOUVELLE REPUBLIQUE DU CENTRE OUEST - Poitou-Charentes
PC	03/11	03/11 : LA NOUVELLE REPUBLIQUE DU CENTRE OUEST - édition dela Vienne -Poitou-Ch

PC	27/10	27/10 : EN 2 MOTS POITOU-CHARENTES - Poitou Charentes
PC	27/10	27/10: CENTRE PRESSE LE QUOTIDIEN DE LA VIENNE - Poitou Charentes
PDL	26/11	26/11 : OUEST FRANCE édition La Roche sur Yon - Pays de la Loire
PDL	20/11	20/11 : PRESSE OCEAN NORD - Pays de la Loire
PDL	19/11	19/11 : LE MAINE LIBRE HAUTE SARTHE - Pays de la Loire
PDL	08/11	08/11 : OUEST FRANCE - édition Angers Segre - Pays de la Loire
PDL	01/11	01/11 : OUEST FRANCE - édition Angers Segre - Pays de la Loire
PDL	01/11	01/11 : LE COURRIER DE L'OUEST -Angers - PDL
PDL	novem	novembre/décembre : PAYS DE LA LOIRE MAGASINE - Pays de la Loire
PDL	Novem	Novembre : FLASH UNAT - PDL
PDL	novem	novembre : LE MANS NOTRE VILLE - Pays de la Loire
PI	03/12	03/12-09/12 : LA GAZETTE PICARDIE - Picardie
PI	19/11	19/11 : LE JOURNAL D'AMIENS METROPOLE - Picardie
PI	06/11	06/11 : LE COURRIER PICARD -Amiens - Picardie
PI	05/11	05/11 : LA GAZETTE PICARDIE - Picardie
PI	05/11	05/11 : LA GAZETTE PICARDIE - Picardie
PI	03/11	03/11 : PROXINEWS - Picardie
PI	novem	novembre : AGIR EN PICARDIE - Picardie
PI	31/10	31/10 : LE COURRIER PICARD - picardie
PI	ocotb	ocotbre : www.E-JOURNAL.FR - Picardie
RA	27/11	27/11: L'IMPARTIAL - Rhône Alpes
RA	23/11	23/11: LE DAUPHINE LIBERE - édition de la Drôme - rhône Alpes
RA	21/11	21/11: LE DAUPHINE LIBERE - édition Ain - Rhône Alpes
RA	21/11	21/11 : LA VOIX DE L'AIN - édition Dombes cotière Plaine de l'Ain -Rhône Alpes
RA	16/11	16/11: LE DAUPHINE LIBERE - édition Ardèche - Rhône Alpes
RA	14/11	14/11: LE DAUPHINE LIBERE - édition de haute savoie - rhône Alpes
RA	13/11	13/11: LA VIE NOUVELLE - HEBDO SAVOYARD - Rhône Alpes
RA	13/11	13/11 : LE DAUPHINE LIBERE - Rhône Alpes
RA	12/11	12/11: LE DAUPHINE LIBERE - édition de la Drôme- Rhône Alpes
RA	11/11	11/11 : LA GAZETTE DU MORVAN - rhône Alpes
RA	10/11	10/11: VOX RA - Rhône Alpes
RA	07/11	07/11: LES AFFICHES DE GRENOBLE ET DU DAUPHINE - Rhône Alpes
RA	07/11	07/11: RHONE HEBDO - Rhône Alpes
RA	06/11	06/11: LE DAUPHINE LIBERE - éditon de Haute Savoie - Rhône Alpes
RA	05/11	05/11 : LE PROGRES -Chassieu -RA
RA	05/11	05/11 : LE DAUPHINE LIBERE - édition de Bourguoin - RA
RA	04/11	04/11: LE DAUPHINE LIBERE - édition de l'Isère - Rhône Alpes
RA	03/11	03/11: VOX RA - Rhône Alpes
RA	31/10	31/10: LA VOIX DE L'AIN - Rhône Alpes
RA	31/10	31/10 : LA GAZETTE DU MORVAN -Autun - RA
RA	16/10	16/10: LE PATRIOTE - Rhône Alpes
RA	13/10	13/10: LE PROGRES - édition de l'Ain - rhône Alpes
RA	07/10	07/10 : LE DAUPHINE LIBERE -Veurey - Rhône Alpes
INTER REG	25/11	25/11 : FLASH INFOS ECONOMIE EDITION PARIS/CENTRE/ILE DE FRANCE
INTER REG	19/11	19/11 : FLASH INFOS ECONOMIE EDITION ALSACE/LORRAINE/FRANCHE COMTE
INTER REG	31/10	31/10 : FLASH INFO ECONOMIE EDITION - édition Paris/Centre/IDF
NAT	03/11	03/11 : RESSOURCES SOLIDAIRES
NAT	04/12	04/12 : POLITIS- national
NAT	02/12	02/12 : www.lavoixeco.com
NAT	25/11	25/11 : CDURABLE.INFO
NAT	24/11	24/11 : EVOUS.FR
NAT	06/11	06/11 : EQUITERRE - infos.equiterre.org
NAT	novem	novembre/décembre : HUMAN ET TERRE
NAT	Novem	Novembre : VIVA - LA VIE MUTUALISTE - Montreuil - national
NAT	Novem	Novembre : VIVA - LA VIE MUTUALISTE - Montreuil - national
NAT	novem	novembre 2008 : LA TRIBUNE DE L'ASSURANCE - national
NAT	30/10	30/10-05/11 : LA VIE - National
NAT	24/10	24/10 : CENTRE INFFO LE QUOTIDIEN DE LA FORMATION
NAT	23/10	23/10 : AGENCE FRANCE PRESSE ECONOMIE - national
NAT	22/10	22/10 : ENVIRONNEMENT ET STRATEGIE - national
NAT	21/10	21/10 : LES NEWS DU NET - lesnewsdunet.com
NAT	21/10	21/10 : BUZZIYBUZZ.COM - www.buzzibuzz.com
NAT	15/10	15/10: JURIS ASSOCIATION - national
NAT	15/10	15/10 : LA DEPECHE.FR - www.ladepeche.fr
NAT	09/10	09/10-15/09 : LA LETTRE DE L'ECONOMIE SOCIALE - national
NAT	09/10	09/10 : POLITIS - national
NAT	01/10	01/10-15/10 : INFFO FLASH - national
NAT	octob	octobre-décembre : INTERDEPENDANCE - national
NAT	Octob	Octobre : ASSOCIATIONS ODE D'EMPLOI - National
NAT	octob	octobre : RECRUT - national
NAT	octob	octobre 2008 : LA RECMA - national
NAT	octob	octobre : ALTERNATIVES ECONOMIQUES - national
NAT	octob	octobre : ASSOCIATION MODE D'EMPLOI - national

